



BERAT CIVATA

İkitelli OSB. Bağcılar Güngören San. Sit. Büyük Çarşı Grubu No:26

İkitelli BAŞAKŞEHİR/İSTANBUL

Tel: 0212 671 57 07 Gsm: 0546 903 72 36

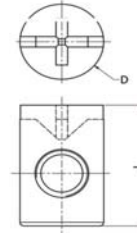
www.beratcivata.com www.civatasomun.net info@beratcivata.com

BRT 1708-1

Birleştirme Somunu

Dik açılı bir bağlantı gerektiği yerlerde Birleşik Rakor Somunlarıyla kullanılmak üzere tasarlanmış
Maliyet etkin bir çözüm için Çinko Alaşım M6 Somunları tedarik edilir.
İlave güç için çelik M8 Somun tedarik edilir
M8 Somunlar daha ağır uygulamaların gerektiği hallerde kullanılır -
tipik olarak 22mm ve daha kalın panolar için

Kod	Diş	D	l	Pano Kalınlığı
463138	M6	10	13	16
463139	M6	10	16	19
463140	M6	10	20	22-25
463141	M8	12	18	19-25

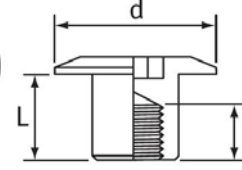
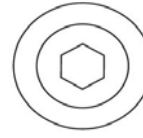


BRT 1708-2

Montebent Somunu

Birleşik Rakor Somunlarıyla kullanılmak üzere tasarlanmış
Cıvata ve somun kafa boyutlarının birbirine uyması, montajın
her iki yüzüne de kusursuz bir yüzey görüntüsü kazandırır

Kod	Diş	L	l	d	Alyan
463194	M6	12	8	17	5
463195	M6	15	10	17	5
463196	M6	17	12	17	5
463197	M8	17	12	17	5



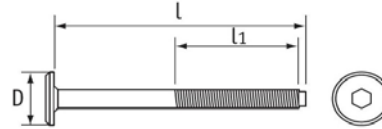
BRT 1708-3

Çekirme Vidası

Birleşik Rakor Somunları ve Silindirik Somunlarla kullanılmak üzere
Kendin-kur tarzı mobilyayla kullanmak için ideal
4 Alyen Anahtarıyla uygulanır

Kod	Diş	l	l1	D
463162	M6	20	20	17
463163	M6	30	20	17
463164	M6	40	30	17
463165	M6	50	40	17
463166	M6	60	40	17
463167	M6	70	40	17
463168	M6	80	40	17
463169	M6	90	40	17
463170	M6	100	40	17

Kod	Diş	l	l1	D
463180	M8	40	30	17
463181	M8	50	40	17
463182	M8	60	40	17
463184	M8	80	40	17
463186	M8	100	40	17

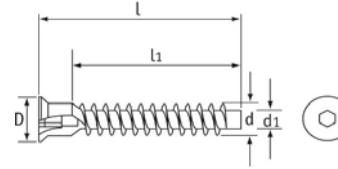


BRT 1708-4

Çekirme Vidası

Panoların kolay montajı ve sökümü için kullanılır
Derin diş kesin ve tam oturan ekler sağlar

Kod	Diş	D	d1	l	l1	Alyan
463146	M5	7.2	3.3	40	30	3
463147	M5	7.2	3.3	50	40	3
463151	M7	10.0	4.6	50	50	4
463153	M7	10.0	4.6	70	70	4

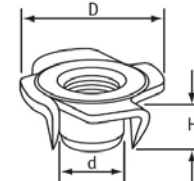


BRT 1720

Ahşap Somun

Ayarlanabilir Ayaklar, Eğim Kızakları, Tekerlek ve Kilitleme Cıvatasıyla kullanmak için ideal
Montajı kolay, sadece önceden açılmış deliğe yerleştirin ve çekiçle hafifçe vurarak yerine oturtun
Elle veya otomatik montaj sırasında dönmeyi önlemek için kendi kendini kilitler

Kod	Diş	D	d	H
ZT-M06	M6	19.0	7.4	9.0
ZT-M08	M8	22.0	9.5	11.0
ZT-M10	M10	25.0	12.0	12.0





BERAT CIVATA

İkitelli OSB. Bağcılar Güngören San. Sit. Büyük Çarşı Grubu No:26

İkitelli BAŞAKŞEHİR/İSTANBUL

Tel: 0212 671 57 07 Gsm: 0546 903 72 36

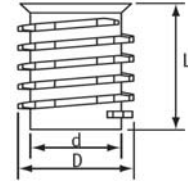
www.beratcivata.com www.civatasomun.net info@beratcivata.com

BRT 1708--5

Euro Vida

Ahşap ve ahşap tabanlı ürünlerin içinde güçlü ve kalıcı dişler açar
Pano içine kolayca vidalanır ve harici diş pozitif kilitleme sağlar
Flanş, somunun pano içine fazla girmesini engeller

Kod	Diş	D	L	d	Alyan
462543	M6	11.5	10.0	8.0	6
462544	M6	11.5	13.0	8.0	6
462545	M6	11.5	20.0	8.0	6
462546	M6	11.5	25.0	8.0	6
462547	M8	14.5	13.0	11.0	8
462548	M8	14.5	18.0	11.0	8
462549	M8	14.5	20.0	11.0	8
462550	M8	14.5	25.0	11.0	8

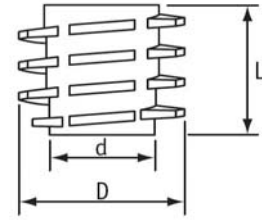


BRT 1708--6

Konik Euro Vida

Ahşap ve ahşap tabanlı ürünlerin içinde güçlü ve kalıcı dişler açar
Pano içine kolayca vidalanır ve harici diş pozitif kilitleme sağlar
Flanş, somunun pano içine fazla girmesini engeller

Kod	Diş	D	L	d	Alyan
462552	M6	12.0	10.0	7.5	6
462553	M6	12.0	13.0	7.5	6
462554	M6	12.0	20.0	7.5	6
462555	M8	14.5	13.0	11.0	8
462556	M8	14.5	20.0	11.0	8
462557	M8	14.5	25.0	11.0	8

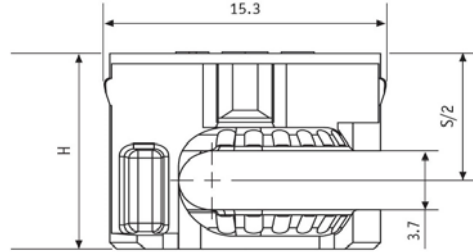


BRT 2633

Minifix Gövde

Nikel Kaplamalı

Kod	Sunta Kalınlığı	H	Delme Derinliği
464170	12.0	10.3	10.5
464174	18.0	13.0	13.2

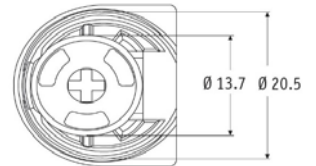
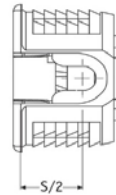


BRT 2634

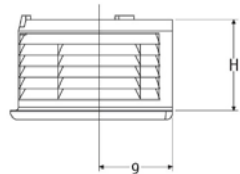
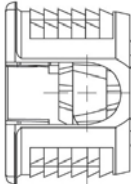
Minifix Gövde

Nikel Kaplamalı

Kod	Sunta Kalınlığı	H
464189	16.0	12.5



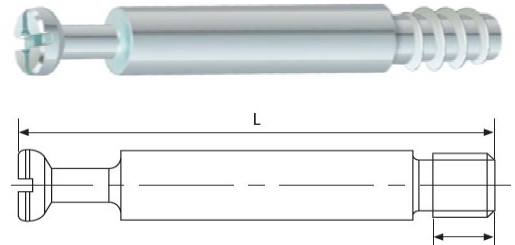
Kod	Sunta Kalınlığı	H
464194	19.0	14.0
464196	19.0	14.0



BRT 2635

Minifix Vida

Kod	Diş	Diş Boyu	L
464201	Euro	11.0	34.4
464202	Euro	11.0	44.4
464206	Euro	11.0	20.0
464204	M6	8.0	21.0
464205	M6	8.0	41.0





BERAT CIVATA

İkitelli OSB. Bağcılar Güngören San. Sit. Büyük Çarşı Grubu No:26

İkitelli BAŞAKŞEHİR/İSTANBUL

Tel: 0212 671 57 07 Gsm: 0546 903 72 36

www.beratcivata.com www.civatasomun.net info@beratcivata.com

BRT 1718

Plastik Mobilya Bağlantı Elemanları

Polietilen

Kod	Renk
464211	Beyaz
464215	Beyaz
464216	Bej
464217	Koyu Kahve
464218	Kayın



35mm Kanatlı Kapatma Kapağı

464225
464226
464228



35mm Kapatma Kapağı

464221



Polietilen

Kod	Renk	İç Tip
51551	Beyaz	Dolu
51552	Tik	Dolu
51959	Beyaz	Boş
51960	Tik	Boş
890777	Beyaz	Boş



464229	Beyaz
464232	Açık Gri



5mm dikmeli naylon raf mesneti
51738



Polipropilen raf taşıyıcısı
50741



Naylon 5mm raf takozu
12829



5mm x 30mm takoz
464209



BRT 1640

Metal Mobilya Bağlantı Elemanları

Kod	Çap	Kaplama
494403	5mm	Nikel kaplamalı çelik
494404	6mm	Nikel kaplamalı çelik



Kod	Çap	Kaplama
494405	5mm	Nikel kaplamalı çelik
494406	7mm	Nikel kaplamalı çelik



Kod	Çap	Kaplama
494408	5mm	Çinko alaşım



Kod	Çap	Kaplama
494409	5mm	Çinko alaşım



Kod	Çap	Kaplama
494422	5mm	Nikel kaplamalı çelik



Kod	Çap	Kaplama
494423	5mm	Nikel kaplamalı çelik



Kod	Çap	Kaplama
494424	5mm	Çinko alaşım



Kod	Çap	Kaplama
494425	5mm	Nikel kaplamalı çelik



Kod	Çap	Kaplama
494443	5mm	Çinko alaşım



Kod	Çap	Kaplama
494444	5mm	Çinko alaşım



Kod	Tip	Kaplama
494447	Tek kafalı	Krom Kaplama Çelik



Kod	Tip	Kaplama
494448	Çift kafalı	Krom Kaplama Çelik





BERAT CIVATA

İkitelli OSB. Bağcılar Güngören San. Sit. Büyük Çarşı Grubu No:26

İkitelli BAŞAKŞEHİR/İSTANBUL

Tel: 0212 671 57 07 Gsm: 0546 903 72 36

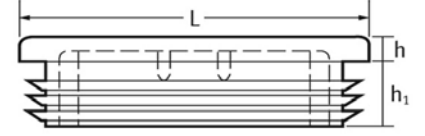
www.beratcivata.com www.civatasomun.net info@beratcivata.com

BRT 1663-1

Kolay montaj ve güvenli bağlantı için yivli
Keskin boru kenarlarını örter

Profil Kare Geçme
Plastik Kapak

Parlak Siyah	Parlak Beyaz	Mat Beyaz	Mat Siyah	L	İnch	h	h1	l
			460688	10.0	-	4.0	11.5	1.5 - 2.0
			460689	12.0	-	4.0	11.5	1.5 - 2.0
111193		111229	111211	12.7	1/2	4.0	11.5	0.8 - 2.0
111194				13.0	-	5.0	11.5	0.8 - 2.0
111501	111615		111539	15.0	-	4.0	11.5	0.8 - 2.0
111195		111231	111213	16.0	5/8	5.0	11.5	0.8 - 2.5
11764				18.0	-	5.0	16.5	1.2 - 1.5
111196		111232	111214	19.0	3/4	5.0	11.5	0.8 - 2.5
111197		111233	111215	20.0	-	5.0	11.5	0.8 - 2.5
111198			111216	22.0	7/8	5.0	11.5	0.8 - 2.5
111199		111235	111217	25.0	-	5.0	11.5	1.0 - 2.5
111200		111236	111218	25.4	1	5.0	11.5	1.0 - 2.5
199149		199150		28.6	1 1/8	5.0	12.4	1.0 - 2.0
111201		111237	111219	30.0	-	5.0	11.5	1.0 - 3.0
111502	111616		111540	32.0	1 1/4	5.0	11.5	1.0 - 3.0
111202		111238	111220	35.0	1 3/8	5.0	11.5	1.0 - 3.0
111503	111617	111579	111541	38.0	1 1/2	5.0	14.5	1.0 - 3.0
111203		111239	111221	40.0	-	5.0	14.5	1.0 - 3.0
199187				44.4	1 3/4	4.7	15.1	2.0 - 3.0
199188				44.4	1 3/4	4.7	15.7	1.0 - 2.0
111204			111222	45.0	-	5.0	14.5	1.0 - 3.0
		199868	199274	50.0	-	6.6	18.0	3.0 - 5.0
111205			111223	50.0	-	5.0	14.5	1.0 - 3.0
111206		111242	111224	50.8	2	5.0	14.5	1.0 - 3.0
			466560	55.0	-	5.0	14.5	2.0 - 4.0
111207		111243	111225	60.0	-	5.0	14.5	1.0 - 3.0
111810			111811	60.0	-	5.0	24.3	3.0 - 4.0
111504			111542	63.5	2 1/2	6.0	14.5	1.0 - 3.0
111505	111619		111543	65.0	-	6.0	14.5	1.0 - 3.0
111208		111244	111226	70.0	-	6.0	22.0	2.0 - 4.0
111506	111620		111544	75.0	-	6.0	22.0	2.0 - 4.0
111507	111621		111545	76.2	3	6.0	22.0	2.0 - 4.0
111209	111263		111227	80.0	-	6.0	22.0	2.0 - 4.0
			460699	90.0	-	6.0	21.0	3.0 - 5.0
111210		111246	111228	100.0	-	7.0	22.0	2.0 - 4.0
			460700	110.0	-	6.0	24.5	3.0 - 5.0
			466558	120.0	-	5.0	25.0	2.5 - 5.0
			466559	150.0	-	7.0	27.0	5.0 - 8.0



BRT 1663-2

Profil Kare Geçme
Plastik Kapak Renkli



Sarı	Kırmızı	Yeşil	Mavi	Kahve	L	v	l
111844	111845	111846	111847	111848	19.0	3/4	0.8 - 2.5
111871	111872	111873	111874	111875	20.0	-	0.8 - 2.5
111877	111878	111879	111880	111881	25.0	-	1.0 - 2.5
111901	111902	111850	805270	111851	25.4	1	1.0 - 2.5



BERAT CIVATA

İkitelli OSB. Bağcılar Güngören San. Sit. Büyük Çarşı Grubu No:26

İkitelli BAŞAKŞEHİR/İSTANBUL

Tel: 0212 671 57 07 Gsm: 0546 903 72 36

www.beratcivata.com www.civatasomun.net info@beratcivata.com

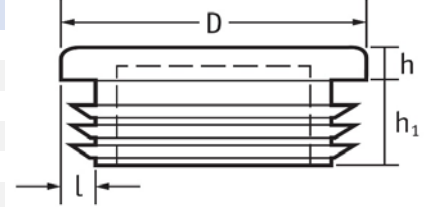
BRT 1653-3

Profil Yuvarlak Geçme
Plastik Kapak

Kolay montaj ve güvenli bağlantı için yivli
Keskin boru kenarlarını örter



Parlak Siyah	Mat Siyah	Parlak Beyaz	Mat Beyaz	D	D	h	h1	l
165301	165335	165415	165436	10		3,5	11,5	0,8-2,0
	165336		165437	10		3,5	12	1,5-2,0
165302	165337	165416	165438	12		3,5	11,5	0,8-2,0
	165338		165439	12		3,5	12	1,5-2,0
165303	165339	165417	165440	12,7		4	11,5	0,8-2,0
165304	165340	165418	165441	13		4	11,5	0,8-2,0
	165341		165442	14		5	11,5	1,5-2,0
	165342		165442	14		5	12	1,5-2,0
	165343		165443	15		5	11,5	0,8-2,0
	165344	165419	165443	15		3	12	0,8-2,0
165305	165345		165444	16		5	11,5	0,8-2,0
	165346	165420	165445	16		5	12	0,8-2,0
165306	165347	165421	165446	18		5	11,5	0,8-2,0
165307	165348	165422	165447	19		5	11,5	0,8-2,0
165308	165349		165448	20		5	11,5	0,8-2,0
	165350		165449	21		5	11,5	0,8-2,0
	165351	165423	165449	21		5	12	1,5-2,00
165309	165352		165450	22		5	11,5	0,8-2,0
	165353		165451	22		5	12	1,0-3,0
	165354		165452	23		5	11,5	0,8-2,5
	165355		165452	23		5	12	1,5-2,0
	165356		165453	24		5	11,5	1,0-2,5
	165357	165424	165453	24		5	12	1,5-2,0
165310	165358	165425	165454	25		5	11,5	1,0-3,0
165311	165359		165455	25,4		5	11,5	1,0-3,0
	165360		165456	26		5	11,5	1,0-3,0
	165361		165456	26		5	12	1,5-2,0
	165362	165426	165457	27		5	12	1,0-3,0
165312	165363	165427	165458	28		5	12,4	1,0-3,0
165313	165364	165428	165459	28,6		5	11,5	1,0-3,0
165314	165365		165460	30		5	12,4	1,0-3,0
	165366	165429	165461	30		5	12	1,5-2,0
165315	165367		165462	32		5	11,5	1,0-3,0
165316	165368		165462	34		5	11,5	1,0-3,0
	165369		165463	34		5	12	1,0-3,0
165317	165370		165464	35		5	11,5	1,0-3,0
			165465	36		5	12	1,5-2,0
165318	165371		165466	37		5	11,5	1,0-3,0
	165372		165467	37		5	12	1,5-2,0
165319	165373	165430	165468	38		5	11,5	1,0-3,0
	165374		165469	38		5	12	1,5-3,5
165320			165470	38,1		5	14,5	2,0-4,0
165321	165375		165470	40		5	11,5	1,0-3,0
165322	165376	165431	165471	41,3		5	11,5	1,0-3,0
165323	165377		165472	42		5	11,5	1,0-3,0
	165378		165473	42		5	12	0,8-2,5
	165379		165474	43		5	12	2,0-2,5
165324	165380		165475	44,4		5	11,5	1,0-3,0
165325	165381		165476	45		5	11,5	1,0-3,0
	165382		165477	45		5	12	0,8-3,5
165326	165383	165432	165478	47,6		5	11,5	1,0-3,0
	165384		165479	48		5	12	1,2-3,6
165327	165385		165480	50		5	14,5	1,0-3,0
	165386		165481	50		5	12	1,0-3,0
165328	165387	165433	165482	50,8		5	14,5	1,0-3,0





BERAT CIVATA

İkitelli OSB. Bağcılar Güngören San. Sit. Büyük Çarşı Grubu No:26

İkitelli BAŞAKŞEHİR/İSTANBUL

Tel: 0212 671 57 07 Gsm: 0546 903 72 36

www.beratcivata.com www.civatasomun.net info@beratcivata.com

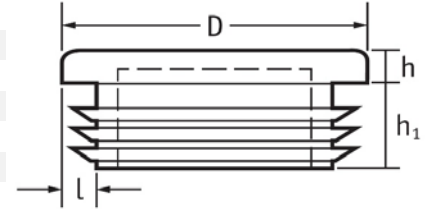
BRT 1653-3

Profil Yuvarlak Geçme
Plastik Kapak

Kolay montaj ve güvenli bağlantı için yivli
Keskin boru kenarlarını örter



165388			55	5	11,5	1,0-3,0	
165389	165483		55	5	12	1,0-3,0	
165329	165390	165434	165484	60	5	14,5	1,0-3,0
165330			60	5	20,1	3,5-5,0	
165391	165485		60	5	19	1,5-3,0	
165392			63,5	5	20	2,0-4,0	
165331	165393	165486	63,5	5	14,5	1,0-3,0	
165332	165394	165487	65	5	14,5	1,0-3,0	
165395	165488		65	5	21	1,5-3,5	
165396	165489		70	5	21	2,0-4,5	
165333	165397		75	5	22	2,0-4,0	
165398			76,1	5	21	1,8-4,0	
165399	165435		76,2	6,2	20,2	1,0-2,0	
165334	165400	165492	76,2	5	22	2,0-4,0	
165401	165493		80	5	21	1,5-3,0	
165402			85	5	21	1,5-4,0	
165403	165494		88,9	5	21	1,8-4,0	
165404			90	5	21	2,5-5,0	
165405			90	5	20	2,5-5,0	
165406	165495		95	5	21	1,5-4,0	
165407	165496		100	5	28	2,0-4,5	
165408			105	5	28	2,0-4,5	
165409	165497		110	5	28	2,0-4,5	
165410	165498		120	5	28	2,0-4,0	
165411	165499		140	5	34	2,0-6,5	
165412	165500		150	5	34	2,0-7,0	
165413	165501		160	5	34	5,0-7,0	
165414	165502	168,3		5	34	2,0-6,5	



BRT 1653-4

Profil Yuvarlak Geçme
Plastik Kapak
Renkli



Sarı	Kırmızı	Yeşil	Mavi	Kahve	D	D	I
111818	111820	111821	111822	111823	16.0	5/8	0.8-2.0
111883	111884	111885	111886	111887	18.0	-	0.8-2.0
111906	805197	111907	111908	111825	19.0	3/4	0.8-2.0
111889	111890	111891	111892	111893	20.0	-	0.8-2.0
111870	111827	111828	111909	111911	22.0	7/8	0.8-2.0
111895	111896	111897	111898	111899	25.0	-	1.0-3.0
111830	111831	111832	111833	111834	25.4	1	1.0-3.0
199717	199718	111836	111910	111837	32.0	1 1/4	1.0-3.0



BERAT CIVATA

İkitelli OSB. Bağcılar Güngören San. Sit. Büyük Çarşı Grubu No:26

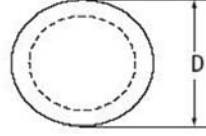
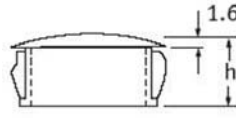
İkitelli BAŞAKŞEHİR/İSTANBUL

Tel: 0212 671 57 07 Gsm: 0546 903 72 36

www.beratcivata.com www.civatasomun.net info@beratcivata.com

BRT 1209

Delik Tıpası, Yuvarlak Tapa
Siyah veya Beyaz Naylon



Siyah	Beyaz	Delik Çapı	Pano Kalınlığı	D	h
460006	462727	4.8	1.6	6.4	5.9
PGM-4		4.8	1.7	6.0	5.2
PGM-1	462728	6.4	1.6	8.0	8.0
PGM-6		6.4	1.7	7.6	5.6
PGM-7		7.1	1.6	11.0	7.0
PGM-8		7.8	1.6	9.5	6.0
PGM-2	462729	8.0	1.6	9.5	8.0
PGM-33	462730	9.5	3.2	12.0	10.0
PGM-9		9.6	1.2	13.0	6.5
PGM-10		9.8	1.4	13.0	6.0
PGM-34	462731	11.1	3.2	13.5	10.3
PGM-3		11.9	1.6	13.5	6.4
466855	466871	12.7	6.4	14.7	14.3
PGM-24	462732	12.7	3.2	14.6	10.3
PGM-5		12.7	1.6	14.3	6.4
PGM-13		12.9	2.1	17.0	8.0
PGM-11		13.5	1.6	15.1	6.4
PGM-26	461285	14.3	3.2	16.7	10.3
466856		15.9	6.4	18.2	14.3
PGM-12		15.9	1.6	18.2	6.4
PGM-27	462733	15.9	3.2	18.2	10.3
466867		16.0	2.5	18.5	10.3
PGM-16		16.0	2.0	20.0	8.0
PGM-28	462734	17.5	3.2	20.0	10.3
460015	462735	19.0	3.2	23.2	10.3
PGM-19		19.0	3.2	23.5	10.5
466857	466873	19.1	6.4	23.4	14.3
PGM-14		19.1	1.6	21.4	6.4

Siyah	Beyaz	Delik Çapı	Pano Kalınlığı	D	h
PGM-15		19.8	1.6	22.6	6.4
466868		20.0	2.5	22.6	10.3
460016	462736	20.6	3.2	22.6	10.3
PGM-22		22.0	3.0	26.0	9.6
	462737	22.2	3.2	25.8	11.5
466858	466874	22.2	6.4	25.8	14.3
PGM-17		22.2	1.6	24.6	6.4
PGM-29		22.2	3.2	28.6	11.5
466869	466885	25.0	2.5	29.8	11.5
460018	462738	25.4	3.2	30.5	11.5
PGM-25		25.5	3.2	28.0	12.7
PGM-32		27.8	3.2	31.0	11.5
460020	462740	30.0	3.2	33.3	11.5
466861	466877	30.1	6.4	33.3	14.3
PGM-30		30.6	3.2	34.0	13.0
466862		31.7	6.4	34.9	14.3
466870		32.0	2.5	35.3	11.5
PGM-18	462741	32.0	3.2	34.9	11.5
466863	466879	34.9	6.4	38.1	14.3
PGM-20		35.0	3.2	38.0	11.5
PGM-31	462743	38.0	3.2	42.7	11.5
466864	466880	38.1	6.4	42.4	14.3
466865	466881	44.5	6.4	48.4	14.3
PGM-21	462744	45.0	3.2	48.4	11.5
466866	466882	50.8	6.4	55.1	14.3
PGM-23		50.8	3.2	55.1	11.9
460025		51.0	3.2	55.0	11.5



BERAT CIVATA

İkitelli OSB. Bağcılar Güngören San. Sit. Büyük Çarşı Grubu No:26

İkitelli BAŞAKŞEHİR/İSTANBUL

Tel: 0212 671 57 07 Gsm: 0546 903 72 36

www.beratcivata.com www.civatasomun.net info@beratcivata.com

BRT 1695-3

Mafsalsız
Destek Ayakları
Siyah Polipropilen

Ayar için oluklu harici altıgen kafa
Kolay ayar için tabanda POZI uçlu soket

25 mm çap Ayak

Kod	Civata Uzunluğu
466122	25
466123	40
466124	55
466125	70
466126	100

30 mm çap Ayak

Kod	Civata Uzunluğu
466132	25
466133	40
466134	55
466135	70
466136	100

38 mm Çap Ayak

Kod	Civata Uzunluğu
466142	25
466143	40
466144	55
466145	70
466146	100

48mm Çap Ayak

Kod	Civata Uzunluğu
466157	25
466458	40
466159	55
466160	70
466161	100



BRT 1695-4

Mafsallı
Destek Ayakları
Siyah Polipropilen

Taban sabit kalırken, yük altında ayara izin verir
Ayar için oluklu harici altıgen kafa
Hızlı montaj için tabanda POZI soket

25 mm çap Ayak

Kod	Civata Uzunluğu
466167	285
466168	40
466169	55
466170	70
466171	100

30 mm çap Ayak

Kod	Civata Uzunluğu
466177	25
466178	40
466179	55
466180	70
466181	100

38 mm Çap Ayak

Kod	Civata Uzunluğu
466187	25
466188	40
466189	55
466190	70
466191	100

48mm Çap Ayak

Kod	Civata Uzunluğu
466202	25
466203	40
466204	55
466205	70
466206	100



BRT 1695-1

Mafsalsız
Destek Ayakları

Kod	Diş	Çap	Civata Uzunluğu
465523	M8	30	50
465527	M8	38	20
465528	M8	38	50
462315	M8	38	60
465526	M8	38	100
460810	M8	48	40

Kod	Diş	Çap	Civata Uzunluğu
466586	M10	38	40
466587	M10	38	50
465524	M10	38	60
465525	M10	38	70
465530	M10	38	100
466588	M10	48	30
466591	M10	48	40
466592	M10	48	50
465531	M10	48	60
465532	M10	48	70
465533	M10	48	100
465534	M10	48	120



BRT 1695-2

Mafsallı
Destek Ayakları
Siyah Polipropilen

Kod	Diş	Çap	Civata Uzunluğu
465500	M8	30	30
465503	M8	30	80
465506	M8	38	30
465511	M8	38	40
465512	M8	38	80
465514	M8	48	40
465519	M8	48	50
465499	M10	30	30
465501	M10	30	40
465502	M10	30	50
466590	M10	30	70
465504	M10	38	30
466589	M10	38	40
465507	M10	38	50
465508	M10	38	80

Kod	Diş	Çap	Civata Uzunluğu
465516	M10	48	30
465484	M10	48	40
465517	M10	48	50
465515	M10	48	100
465505	M12	38	30
466594	M12	38	60
465509	M12	38	70
465510	M12	38	90
465522	M12	58	100





BERAT CIVATA

İkitelli OSB. Bağcılar Güngören San. Sit. Büyük Çarşı Grubu No:26

İkitelli BAŞAKŞEHİR/İSTANBUL

Tel: 0212 671 57 07 Gsm: 0546 903 72 36

www.beratcivata.com www.civatasomun.net info@beratcivata.com

BRT 1698

Ayarlanir Makine Destek Ayakları
Siyah Polipropilen

Parlak çinko kaplamalı çelikten eğim bilye ve saplama
Açılı uygulamalar için ideal
Arızalı zeminlerde kullanılmak üzere ayarlanabilir



Kod	Diş	Ayak Çapı	Civata Uzunluğu
462183	M6	25	25
462184	M6	32,5	25
110728	M8	25	12
110732	M8	25	25
110729	M8	32	12
110733	M8	32	25
110730	M8	38	12
110734	M8	38	25
110731	M8	47,5	12
110735	M8	47,5	25

Kod	Diş	Ayak Çapı	Civata Uzunluğu
110736	M10	25	15
110740	M10	25	38
110744	M10	25	50
110737	M10	32	15
110741	M10	32	38
110745	M10	32	50
110738	M10	38	15
110742	M10	38	38
110746	M10	38	50
110739	M10	47,5	15
110743	M10	47,5	38
110747	M10	47,5	50

BRT 1695-5

Ayarlanir Makine Destek Ayakları
Siyah Polipropilen

Sağlam, dayanıklı ve uzun ömürlü
Çinko kaplanmış çelik saplama
Arızalı yüzeyler için ideal



Kod	Çap	Civata Uzunluğu	Diş
498651	20	20	M6
498652	20	25	M6
498653	20	50	M6
498655	25	25	M6

Kod	Çap	Civata Uzunluğu	Diş
498654	20	16	M8
465329	25	25	M8
498656	25	37	M8
498657	32	20	M8
462197	32	50	M8
465330	35	25	M8
465331	25	35	M10
498658	32	25	M10
465328	35	35	M10
499810	44	20	M10

BRT 1687

Ayarlanir Makine Destek Ayakları
Çelik

Kod	Diş	Çap	Civata Uzunluğu
463786	M10	46	40
463787	M10	46	60



BRT 1701

Yumuşak Taban Ayarlanir
Makine Destek Ayakları
Siyah Polietilen

Krom renkli yumuşak çelik taban kusursuz kayma hareketi sağlar
Çinko kaplanmış çelik saplama
Halılı zeminlerde kullanmak için ideal

Kod	Diş	Çap	Civata Uzunluğu
465349	M10	30	25
465351	M8	40	25
465353	M8	30	25
465357	M10	40	25





BERAT CIVATA

İkitelli OSB. Bağcılar Güngören San. Sit. Büyük Çarşı Grubu No:26

İkitelli BAŞAKŞEHİR/İSTANBUL

Tel: 0212 671 57 07 Gsm: 0546 903 72 36

www.beratcivata.com www.civatasomun.net info@beratcivata.com

BRT 1697-1

Krom Kaplı Ayarlanı
Makine Destek Ayakları

Krom metalden çekici dış mahfaza
Eğilmesiz tasarım ekstra denge sağlar
Arızalı yüzeyler için ideal
Zemin yüzeyini aşınmadan korur

Kod	Diş	Çap	Civata Uzunluğu
465347	M6	20	10
465346	M8	25	20
465352	M8	30	20
465355	M8	35	20
465356	M8	40	25

Kod	Diş	Çap	Civata Uzunluğu
465345	M10	25	20
465350	M10	30	20
465359	M10	40	25
465358	M10	40	40
465354	M10	40	60



BRT 1697-2

Krom Kaplı Ayarlanı
Makine Destek Ayakları
Doğal Naylon

Krom metalden çekici dış mahfaza
Çinko kaplanmış parlak çelik saplama
Arızalı yüzeyler için ideal

Kod	Diş	Çap	Civata Uzunluğu
RWA25M0820	M8	25	20
RWA35M0820	M8	35	20
RWA45M0820	M8	45	20
RWB50M0820*	M8	50	20
RWA45M1045	M10	45	45



BRT 1691

Mukavemetli Ayarlanı
Makine Destek Ayakları
Siyah Naylon

Entegre altıgen somun yük altında ayarlamaya izin verir
Tabanda tornavida oluğu elektrikli aletlerle hızlı montaja izin verir
47.5mm ve 37.5mm çapında tabanlar (sadece düz model) tespit için üç
döküm vida deliğiyle donatılmıştır

Kod	Diş	Çap	Civata Uzunluğu
RD25M1035F	25.0	35.0	M10
RD25M1045F	25.0	45.0	M10
RD25M1070F	25.0	70.0	M10
RD25M1245F	25.0	45.0	M12
RD375M1035F	37.5	35.0	M10
RD375M1045F	37.5	45.0	M10

Kod	Diş	Çap	Civata Uzunluğu
RD475M1045C	47.5	45.0	M10
RD475M1045F	47.5	45.0	M10
RD475M1070F	47.5	70.0	M10
RD475M1245F	47.5	45.0	M12



BRT 1692-2

Geniş Taban Ayarlanı
Makine Destek Ayakları
Çelik Saplama ve Plastik Taban

Kod	Diş	Çap	Civata Uzunluğu
RLAB70M1020	M10	70	20
RLAB70M1060	M10	70	60
RLAB70M1280	M12	70	80



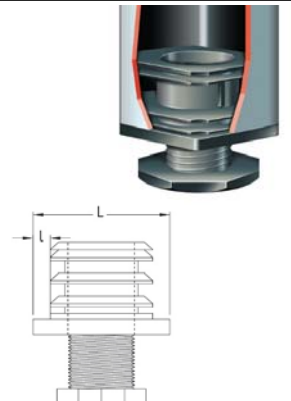
BRT 1696

Makine Destek Ayakları
Siyah Naylon

Sağlam, dayanıklı ve ağır yük sınıfı
Yanal gerilmelere dayanıklı
Yekpare dişli eklenti ve yükseklik ayarı

Kare			
Kod	L	Diş	Taşıma Kg
465494	20 x 20	M10 x 25	100
465495	25 x 25	M16 x 25	150
465496	30 x 30	M22 x 25	300
465489	35 x 35	M22 x 25	300
465490	40 x 40	M22 x 25	300
465491	45 x 45	M30 x 30	300
465492	50 x 50	M30 x 30	300

Yuvarlak			
Kod	Ø	Diş	Taşıma Kg
465486	32	M22 x 25	300
465487	35	M22 x 25	300
465488	40	M22 x 25	300
465493	45	M30 x 30	300
460830	50	M30 x 30	300
463563	60	M45 x 45	300





BERAT CIVATA

İkitelli OSB. Bağcılar Güngören San. Sit. Büyük Çarşı Grubu No:26

İkitelli BAŞAKŞEHİR/İSTANBUL

Tel: 0212 671 57 07 Gsm: 0546 903 72 36

www.beratcivata.com www.civatasomun.net info@beratcivata.com

BRT 5850

Altıköşe
Makine Destek Civatası
Plastik Kafa

Taban yüksekliği 8mm
Çelik diş



AYPE Taban

Kod	Diş	Civata Uzunluğu	D
499339	M8	15.0	20.0
499340	M8	25.0	20.0
499341	M8	35.0	20.0
499342	M8	45.0	20.0
499343	M8	15.0	25.0
499344	M8	25.0	25.0
499345	M8	35.0	25.0
499346	M8	45.0	25.0
499361	M8	15.0	30.0
499362	M8	25.0	30.0
499363	M8	35.0	30.0
499364	M8	45.0	30.0
499347	M10	15.0	25.0
499348	M10	25.0	25.0
499349	M10	35.0	25.0
499350	M10	45.0	25.0
499365	M10	15.0	30.0
499366	M10	25.0	30.0
499367	M10	35.0	30.0
499368	M10	45.0	30.0

Naylon Taban

Kod	Diş	Civata Uzunluğu	D
499336	M6	25.0	20.0
499337	M6	35.0	20.0
499338	M6	55.0	20.0
499324	M8	15.0	17.0
499325	M8	25.0	17.0
499326	M8	35.0	17.0
499327	M10	25.0	17.0
499328	M10	35.0	17.0
499329	M10	45.0	17.0
499330	M10	55.0	17.0
499331	M10	65.0	17.0
499332	M10	75.0	17.0
499333	M10	105.0	17.0
499334	M10	145.0	17.0
499351	M10	20.0	27.0
499352	M10	25.0	27.0
499353	M10	35.0	27.0
499354	M10	45.0	27.0
499355	M10	55.0	27.0
499356	M10	65.0	27.0
499357	M10	75.0	27.0
499358	M10	105.0	27.0
499359	M10	145.0	27.0
499360	M12	25.0	15.0

