

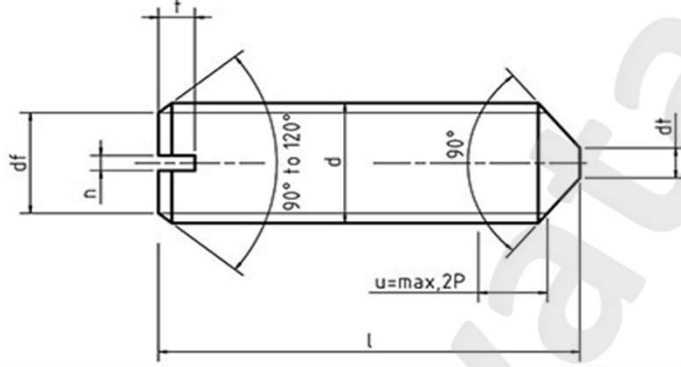


DIN 53 ISO 7434 TORNAVİDA YARIKLI SİVRİ UÇLU SETSKUR VİDA

Slotted set screws with cone point

DIN 53 ;
ISO 7434 ;
CSN 021185;
PN 82273;
UNI 7434;
EU 27434;

* 45 H
* A2 304
* A4 316



Ölçü d	M1	M1,2	M1,4	M1,6	M2	M2,5	M3
Diş Adımı	0,25	0,25	0,30	0,35	0,40	0,45	0,50
dt min.	-	-	-	-	-	-	-
dt max.	0,10	0,12	0,14	0,16	0,20	0,25	0,30
n	0,20	0,20	0,20	0,25	0,25	0,40	0,40
n min.	0,26	0,26	0,26	0,31	0,31	0,46	0,46
n max.	0,40	0,40	0,40	0,45	0,45	0,60	0,60
t	0,40	0,40	0,48	0,56	0,64	0,72	0,80
t max.	0,52	0,52	0,63	0,74	0,84	0,95	1,05

Ölçü d	(M3,5)	M4	M5	M6	M8	M10	M12
Diş Adımı	0,60	0,70	0,80	1,00	1,25	1,50	1,75
dt min.	-	-	-	-	-	-	-
dt max.	0,35	0,40	0,50	1,50	2,00	2,50	3,00
n	0,50	0,60	0,80	1,00	1,20	1,60	2,00
n min.	0,56	0,66	0,86	1,06	1,26	1,66	2,06
n max.	0,70	0,80	1,00	1,20	1,51	1,91	2,31
t	0,96	1,12	1,25	1,60	2,00	2,40	2,80
t max.	1,21	1,42	1,63	2,00	2,50	3,00	3,60